



**Asak**  
Miljøstein

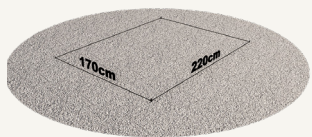
## Daybed

### Dette trenger du:

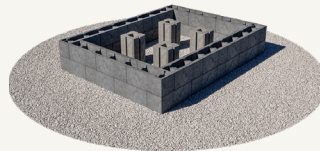
- Asak Forskalingsblokk: (LxBxH): 50x20x20cm
- 20 stk. helblokker
- 8 stk. ende/hjørneblokker
- Asak Pilarblokk 24x24x20cm: 8 stk.
- Steinlim (PU700)

### Underlag:

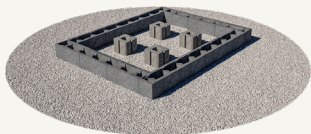
Sørg for riktig drenering og anlegg en såle av pukk. Komprimer sålen grundig og bruk gjerne 8-22mm knust masse som avrettingslag. Begynn å stable blokkene direkte på den avrettede sålen. Sett første skift i jordfuktig betong. Det er avgjørende for resultatet at underlaget er rett og at det første skiftet er i vater (begge veier). Sjekk med vater for hvert skift du bygger.



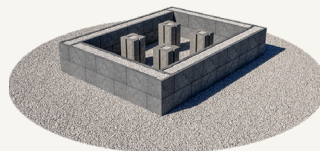
- Mål opp området hvor sengen skal plasseres (BxL): 1,7 x 2,20 meter



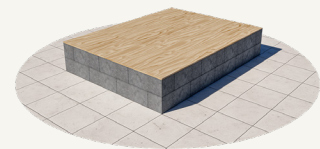
- Plasser blokkene i neste skift i motsatt retning slik at ikke skjøtene kommer rett over hverandre.



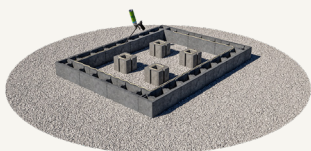
- Begynn med en endeblokk i et av hjørnene og stable normalblokker videre langs den oppmerkede linjen. Endeblokk kombinert med normalblokk danner et komplett hjørne.



- Plasser så et skift til med Pilarblokker opp på det forrige, slik at du til slutt har 4 små søyler inne i sengen.



- Nå kan bunnplaten til sengen legges på.



- Plasser lim (steinlim toppen av den innerste vangen på blokkene før du begynner på 2. skift.



- Legg til slutt på madrass og pynt med puter - og vips så har du laget en ferdig «daybed» klar til soling og late dager.

Du finner mer detaljerte og flere arbeidsbeskrivelser på [asak.no](http://asak.no)